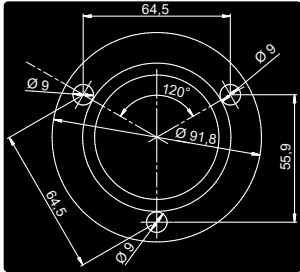
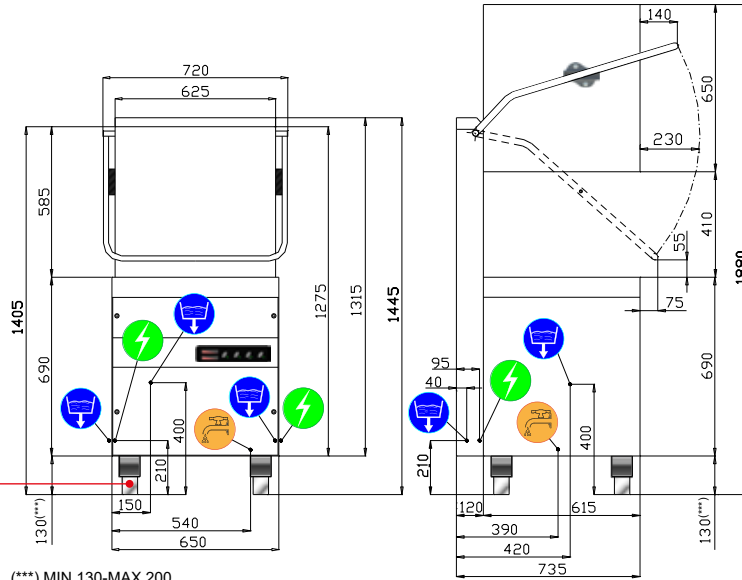


	ENTRATA ACQUA 3/4" GAS
	SCARICO ACQUA Ø 24mm
	ALLACCIAMENTO ELETTRICO


PIEDINO MARINA / MARINA FOOT


(***) MIN 130-MAX 200



DATI TECNICI	
DIMENSIONI ESTERNE	
larghezza	720 mm
profondita'	735 mm
altezza (piedino avvitato)	1445/1880 (capotta aperta) mm
PESO (versione base)	100 kg
TENSIONE DI ALIMENTAZIONE	400V 3N 50Hz
POTENZA MASSIMA ASSORBITA	6900 W
DUREZZA ACQUA	2-8 °F
PRESSIONE ACQUA ALIMENTAZIONE	200-400 kPa
ALTEZZA UTILE & CESTI	
diametro piatti	410 mm
vassoi	GASTRONORM 1/1 (530x325)
DIMENSIONE CESTI 500X500 mm	
DOTAZIONE CESTI 2XC40 - 1XC44 - 2X15060	
N° CICLI (s)	1(50) 2(180)
ALIMENTAZIONE ACQUA 55°C	
produzione cesti(*) ⁽¹⁾ Cesti/h	46 20
ALIMENTAZIONE ACQUA 10°C	
produzione cesti(*) ⁽¹⁾ Cesti/h	20 20
CONSUMO ACQUA PER CICLO 2.8 l	
(pressione idrica 200kPa)	
CAPACITA' BOILER	10 l
RESISTENZA BOILER	6000 W
SET. TEMPERATURA RISCIAQUO	85°C
CAPACITA' VASCA	30 l
RESISTENZA VASCA	2700 W
SET. TEMPERATURA VASCA	55°C
POTENZA POMPA	900 W (500 L/min ^{***})
pompa scarico (optional)	25W h MAX scarico 0,8m (40L/min ^{***})
RUMOROSITA'	63,6±0.7 dB(A)

(*) CON TERMOSTOP DI SERIE

(***) PORTATA MASSIMA

(†) In caso di alimentazione con acqua fredda e/o in caso di più lavaggi consecutivi si potrebbero allungare i tempi di riscaldamento dell'acqua del risciacquo finale fino al raggiungimento della temperatura ottimale. Conseguentemente, il tempo totale del ciclo di lavaggio potrebbe aumentare.