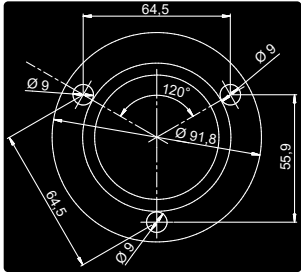
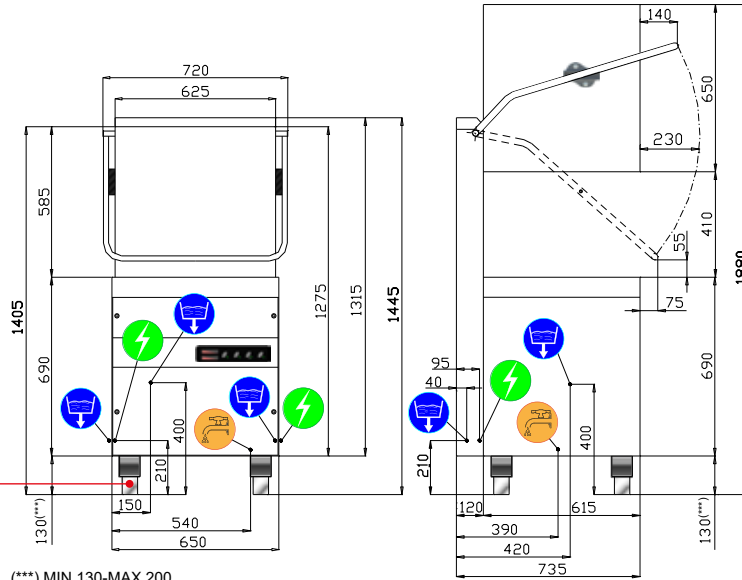


	<b>WASSERZUGANG 3/4"GAS</b>
	<b>WASSERABLAUF Ø 24mm</b>
	<b>STROMANSCHLUSS</b>


**PIEDINO MARINA / MARINA FOOT**


(\*\*\*) MIN 130-MAX 200



TECHNISCHE EIGENSCHAFTEN	
<b>MASSE</b>	
Breite	720 mm
Tiefe	735 mm
Höhe	1445/1880 (bei geöffneter Haube) mm
NETTOGEWICHT (Basisversion)	100 kg
STROMANSCHLUSS	400V 3N 50Hz
GESAMTANSCHLUSSWERT	6900 W
WASSERHÄRTE	2-8 °F
FLIESSWASSERDRUCK	200-400 kPa
<b>EINSCHUBHÖHE UND KÖRBE</b>	
Max Teller Durchmesser	410 mm
Max Tablethöhe	GASTRONORM 1/1 (530x325)
KÖRBE ABMESSUNGEN	500X500 mm
KORBAUSSTATTUNG	2XC40 - 1XC44 - 2X15060
WASCHZYKLEN (s)	1(50)      2(180)
<b>FLIESSWASSER 55°C</b>	
Leistung(*) <sup>(1)</sup> Körbe/Stunde	46      20
<b>FLIESSWASSER 10°C</b>	
Leistung(*) <sup>(1)</sup> Körbe/Stunde	20      20
WASSERVERBRAUCH (bei 200kPa)	2.8 l
BOILERINHALT	10 l
BOILERHEIZUNG	6000 W
NASHPÜLUNGSTEMPERATUR	85°C
TANKINHALT	30 l
TANKHEIZUNG	2700 W
TANKTEMPERATUR	55°C
WASCHPUMPENLEISTUNG	900 W (500 L/min <sup>***</sup> )
ABLAUFPUMPE (optional)	25W h MAX scarico 0,8m (40L/min <sup>***</sup> )
LÄRM	63,6±0.7 dB(A)

(\*) MIT TERMOSTOP

(\*\*\*) MAX PUMPENLEISTUNG

(†) Im Falle von Versorgung mit Kaltwasser und/oder bei mehreren aufeinander folgenden Spülgängen könnte sich die Erhitzungszeit des Nachspülwassers bis auf die optimale Temperatur verlängern. Die Gesamtdauer des Spülgangs könnte sich daher verlängern.